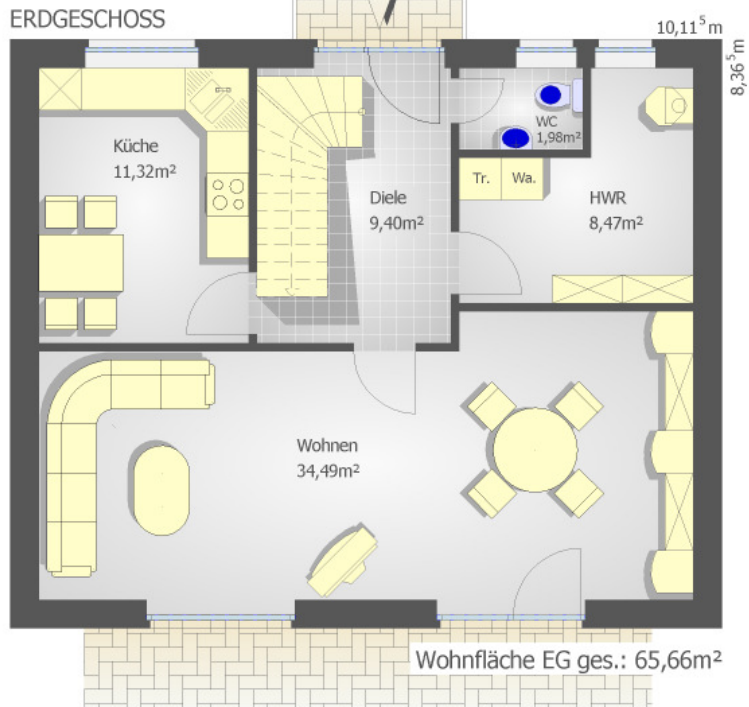




# Kleine Grundfläche – großzügiger Lebensraum.

Mehr als 85m<sup>2</sup> bebaute Fläche brauchen Sie nicht, um ein gemütliches Einfamilienhaus mit großzügigen 127,49m<sup>2</sup> nutzbarer Fläche zu bauen. Der kompakte Baustil mit Satteldach wird durch das Giebeldreieck mit Holzverschalung abgerundet. Diese klaren Linien finden sich in der perfekten und großzügigen Raumaufteilung wieder und schaffen so eine behagliche und zeitlose Wohnkultur.



DACHGESCHOSS



Wohnfläche DG ges.: 49,84m<sup>2</sup>

Einfamilienhaus **Linea**

Nutzbare Fläche	127,49m <sup>2</sup>	Wohnfläche	115,50m <sup>2</sup>
Erdgeschoss	68,56m <sup>2</sup>	Erdgeschoss	65,66m <sup>2</sup>
Dachgeschoss	58,93m <sup>2</sup>	Dachgeschoss	49,84m <sup>2</sup>