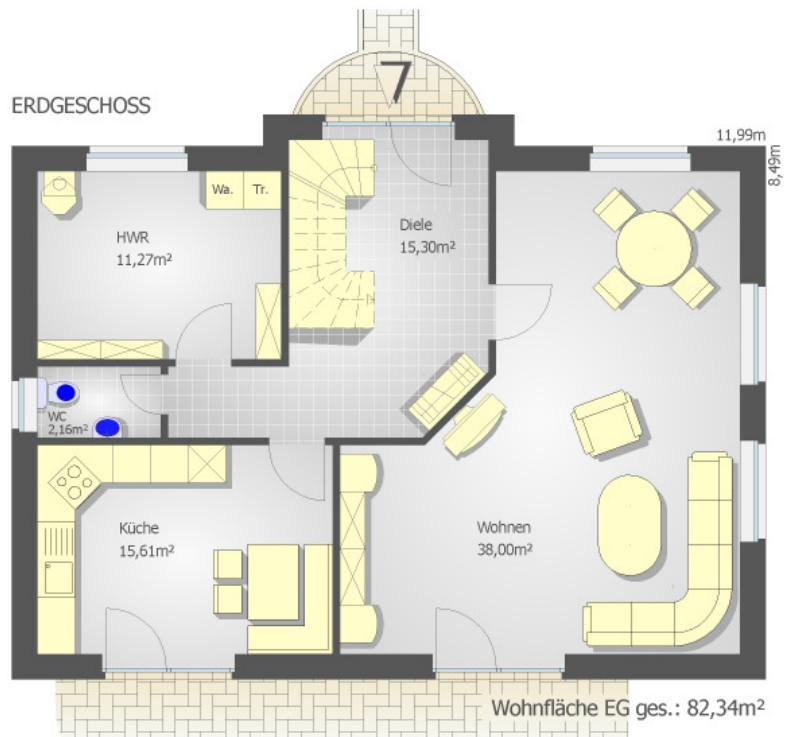
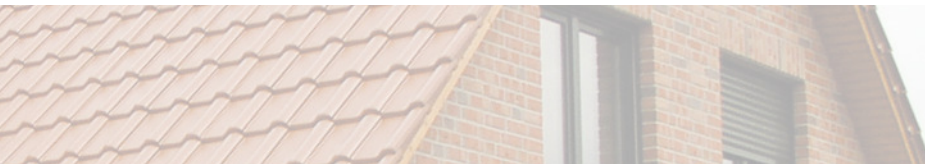


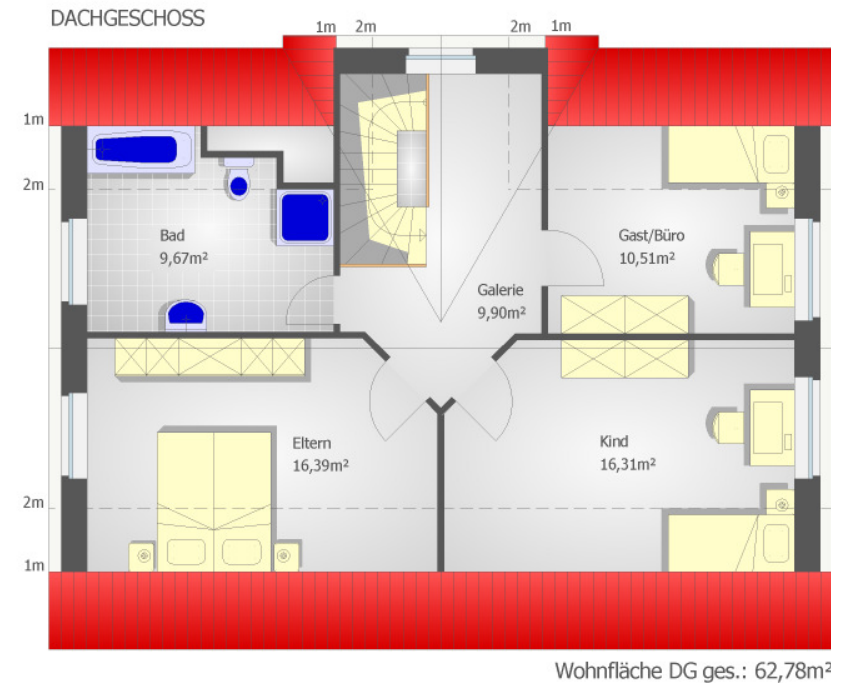


# Stilechtes Bauen – Qualität auf allen Ebenen.

Der optisch ansprechende Friesengiebel verleiht diesem Haustyp sein charakteristisches Äußeres. Das Rundbogenfenster in der Galerie ermöglicht einen positiven Lichteinfall. Der Spitzboden dient bei diesem Modell zur Unterbringung der kontrollierten Be- und Entlüftungsanlage.



Optional Kontrollierte Be- und Entlüftungsanlage



## Einfamilienhaus Cento

Nutzbare Fläche	159,23m <sup>2</sup>	Wohnfläche	145,12m <sup>2</sup>
Erdgeschoss	85,48m <sup>2</sup>	Erdgeschoss	82,34m <sup>2</sup>
Dachgeschoss	73,75m <sup>2</sup>	Dachgeschoss	62,78m <sup>2</sup>